

JWMA規格

先張り防水シート 及び鞍掛けシート

JWMA - A01

確実な防水のために、 先張り防水シート及び鞍掛けシートが不可欠な時代です。

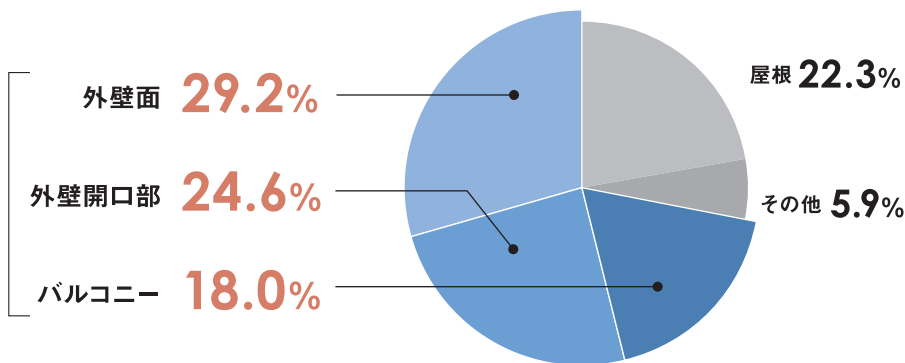
規格化の背景

1 保険事故の71.8%が壁からの雨漏りです。

壁の事故

計 **71.8%**

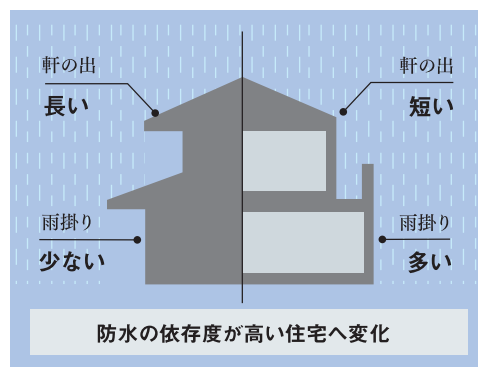
まもりすまい保険
2020年度までの累計件数での割合



2 住宅の外観変化によって防水への依存度が高まっています。

我が国の旧来の木造住宅は、雨仕舞いの所作を中心とした比較的開放的な外皮構成を持ち、軒が長い屋根も手伝って外壁への雨掛りが少ない環境にありました。軒や庇を適切に出すことで、雨漏りが起こる可能性を低くしていました。

近年、木造住宅の構法や形態は著しく変化し、軒の出や庇のない屋根形状、陸屋根やパラペット付き勾配屋根、一体型バルコニーなどの採用により外壁への雨掛りが多くなり、防水への依存度が高い密閉型の外皮構成が一般化しています。

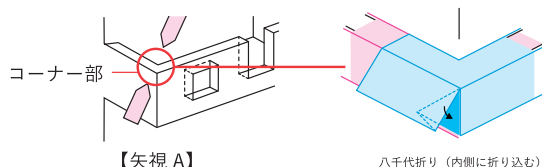


主な規格

JWMAならではの確かな規定を設けました。

耐折り曲げ性

- 先張り防水シート及び鞍掛けシートは出隅・入隅に折り曲げて施工、特に鞍掛けシートの場合、コーナー部は八千代折りとなり、その際に折り切れしないことが求められます。



防水性

- 先張り防水シート及び鞍掛けシートは、出隅・入隅に折り曲げて施工し、折り切れしないことが求められるため、この品質を防水性で規定します。
- 施工時にシートが過度に硬い、コシが強いなどの状態の場合、八千代折り部が膨らんだりして納まりが悪くなることがあるため、試験ではこのような施工性も確認済みです。

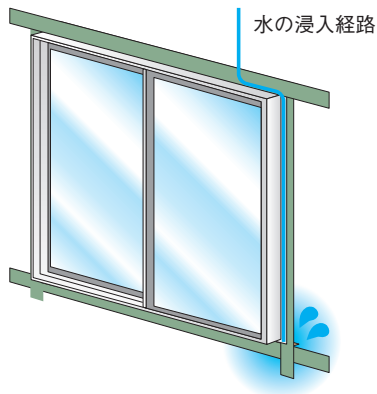
改質アスファルトとは

改質アスファルトとは、アスファルトに合成ゴムや合成樹脂を混合したアスファルトの低温性状や高温性状を改良したものであり、本規格はこれを用いた防水シートに適用します。

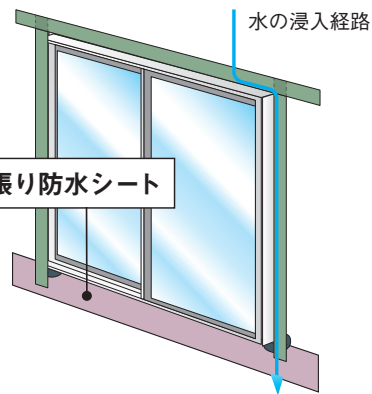
施工部位

主な施工部位とシートのご説明いたします。

開口部・サッシまわり



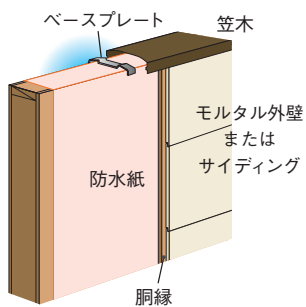
水を切らずに受けている納まりのため、防水テープの浮きや隙間から侵入しやすい



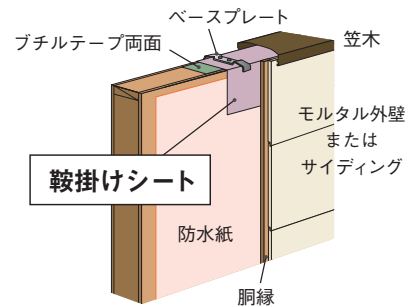
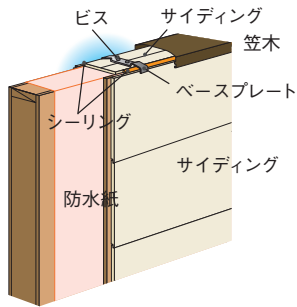
躯体側に浸入させない、水を切ることのできる納まりに



ベランダ笠木



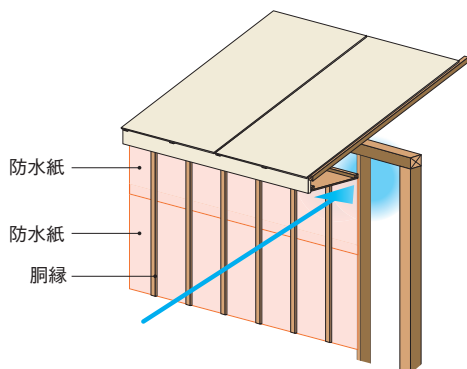
釘穴まわりの止水性が不足



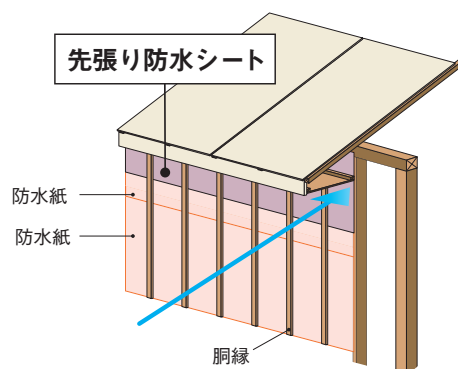
推奨例



屋根・外壁



強風をともなった雨は屋根と壁の間から入る



推奨例



JWMA - A01

先張り防水シート及び鞍掛けシート規格概要

試験項目		規定	
1巻の長さ m		受渡当事者間の協定による	
製品の幅 mm			
製品の単位面積質量 g/m ²			
基材の単位面積質量 g/m ²			
改質アスファルトの単位面積質量 g/m ²			
引張強さ N/cm	無処理	長手方向	40以上
		幅方向	20以上
N/cm	加熱処理後	長手方向	無処理試験値の80%以上
		幅方向	無処理試験値の80%以上
引裂強さ N		長手方向	7以上
		幅方向	7以上
ステープル穴シーリング性		試験体10個中8個以上に漏水が無いこと	
耐折り曲げ性 (長手方向)	無処理	試験片10個中9個以上に表面の亀裂や改質アスファルト層の破断が生じないこと	
	加熱処理後		
寸法安定性 %		長手方向	0 ± 1.0
		幅方向	0 ± 1.0
耐熱性		被覆物のずれ落ち、発泡、浸透している改質アスファルト等のしみ出しなどが生じないこと	
防水性		試験片を通して試験片裏面に漏水しないこと	

一般社団法人 日本防水材料協会 アスファルト防水部会 住宅屋根防水分科会 正会員

- ガムスター株式会社 〒596-0806 大阪府岸和田市摩湯町126 072-444-9021
- 静岡瀝青工業株式会社 〒420-0852 静岡県静岡市葵区紺屋町4-8 054-273-2781
- 常裕パルプ工業株式会社 〒799-0431 愛媛県四国中央市寒川町830 0896-23-3400
- 田島ルーフィング株式会社 〒101-8575 東京都千代田区岩本町3-11-13 03-5821-7713
- 七王工業株式会社 〒765-0031 香川県善通寺市金蔵寺町180 0877-62-0951
- 日新工業株式会社 〒120-0025 東京都足立区千住東2-23-4 03-3882-2424
- 三島工業株式会社 〒799-0404 愛媛県四国中央市三島宮川1-8-25 0896-24-4420